

CD型浸透枳 改良型浸透枳



CD型浸透枳 仕様寸法表

(単位：mm)

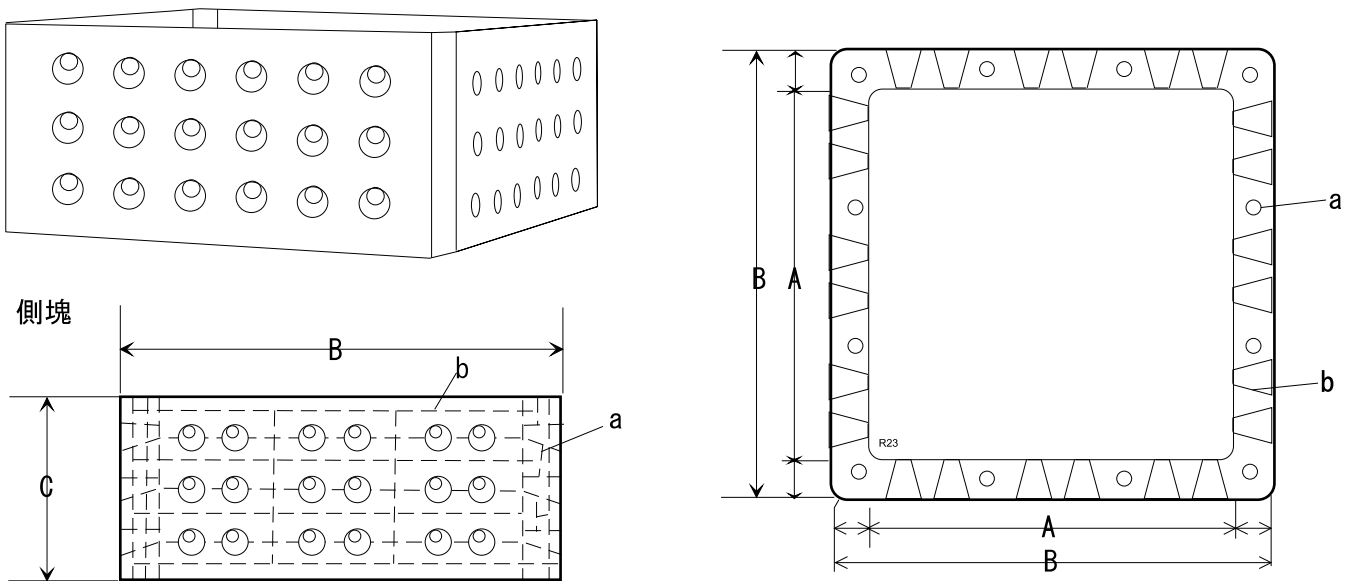
呼び名		寸法(mm)				鉄筋(縁塊・側塊)		穴数	重量	
		A	B	C	D	タテ筋a	ヨコ筋b			
CD型 浸透枳	側 塊	360	360	460	300	50	$\phi 4.0 \times 8$	$\phi 4.0 \times 4$	48	55
		450	450	570	300	60	$\phi 4.0 \times 12$	$\phi 4.0 \times 4$	60	81
		500	500	620	300	60	$\phi 4.0 \times 8$	$\phi 4.0 \times 4$	72	88
		600	600	720	300	60	$\phi 6.0 \times 12$	$\phi 6.0 \times 4$	84	108

改良型浸透枳 仕様寸法表

(単位：mm)

呼び名		寸法(mm)				鉄筋(縁塊・側塊)	穴数	重量	
		A	B	C	D	ヨコ筋b			
改良型 浸透枳	側 塊	360	360	430	300	35	$\phi 3.2 \times 2$	48	34
		450	450	530	300	40	$\phi 4.0 \times 2$	60	50
		500	500	590	300	45	$\phi 4.0 \times 2$	72	60
		600	600	700	300	50	$\phi 4.0 \times 2$	84	84

CD型浸透枳 改良型浸透枳



CD型浸透枳 仕様寸法表

(単位：mm)

呼び名		寸法(mm)				鉄筋(縁塊・側塊)		穴数	重量	
		A	B	C	D	タテ筋a	ヨコ筋b			
CD型 浸透枳	側 塊	360	360	460	300	50	$\phi 4.0 \times 8$	$\phi 4.0 \times 4$	48	55
		450	450	570	300	60	$\phi 4.0 \times 12$	$\phi 4.0 \times 4$	60	81
		500	500	620	300	60	$\phi 4.0 \times 8$	$\phi 4.0 \times 4$	72	88
		600	600	720	300	60	$\phi 6.0 \times 12$	$\phi 6.0 \times 4$	84	108

改良型浸透枳 仕様寸法表

(単位：mm)

呼び名		寸法(mm)				鉄筋(縁塊・側塊)		穴数	重量	
		A	B	C	D	ヨコ筋b				
改良型 浸透枳	側 塊	360	360	430	300	35	$\phi 3.2 \times 2$		48	34
		450	450	530	300	40	$\phi 4.0 \times 2$		60	50
		500	500	590	300	45	$\phi 4.0 \times 2$		72	60
		600	600	700	300	50	$\phi 4.0 \times 2$		84	84